

KYANOTYPIA

Návod - čeština



Jako první si naměříme papíry
v rozměru 17:24





Následne nařezeme

Když máme papíry
prichystané...

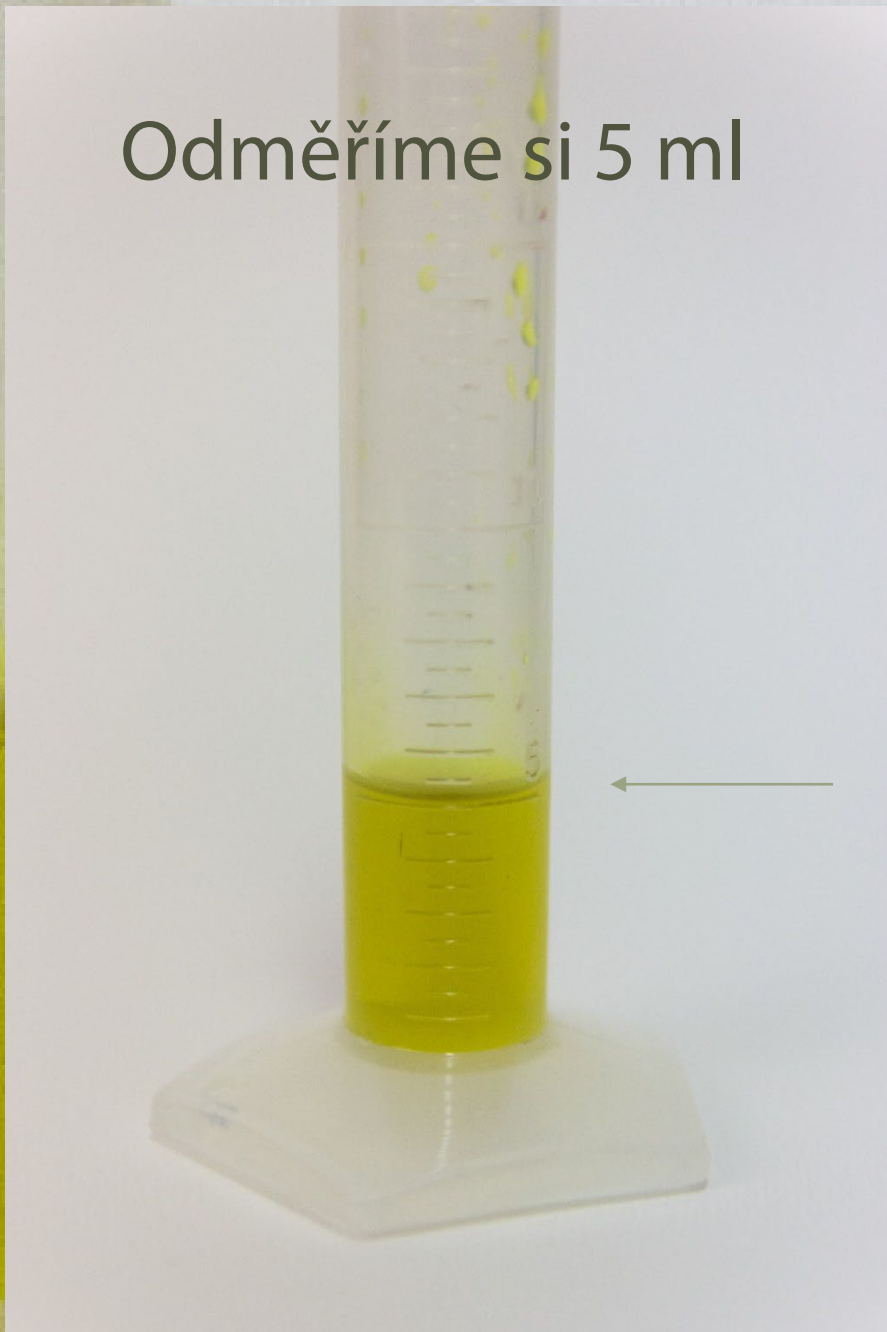
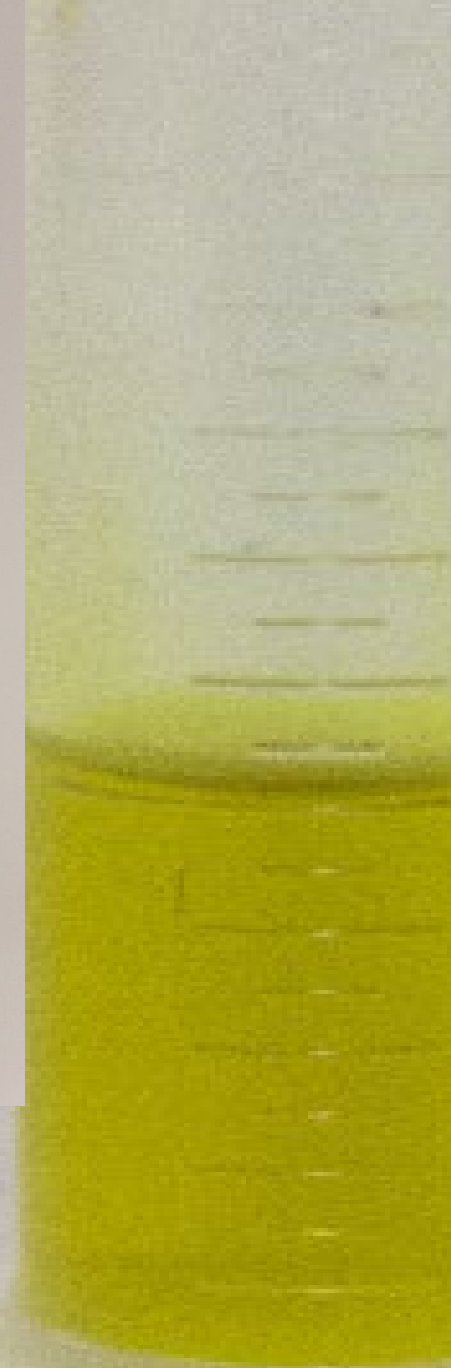
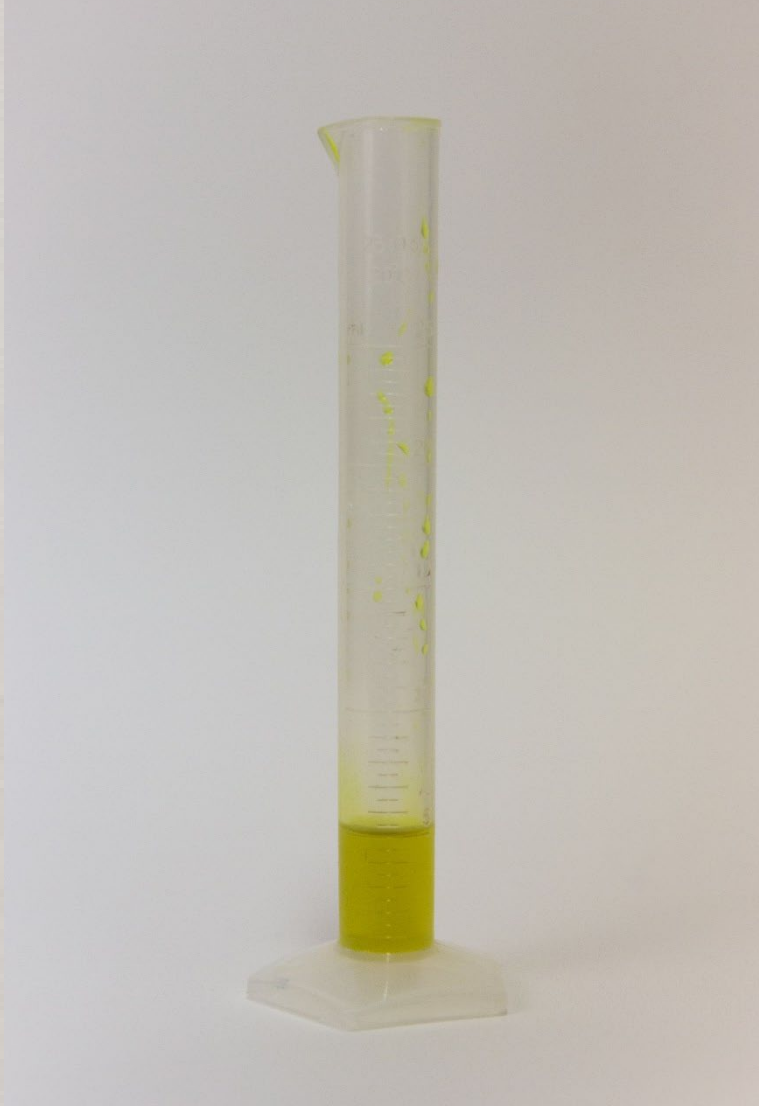


Je čas na míchaní
chemikálií
v poměru
1:1



Začneme se
zcitlovačem A



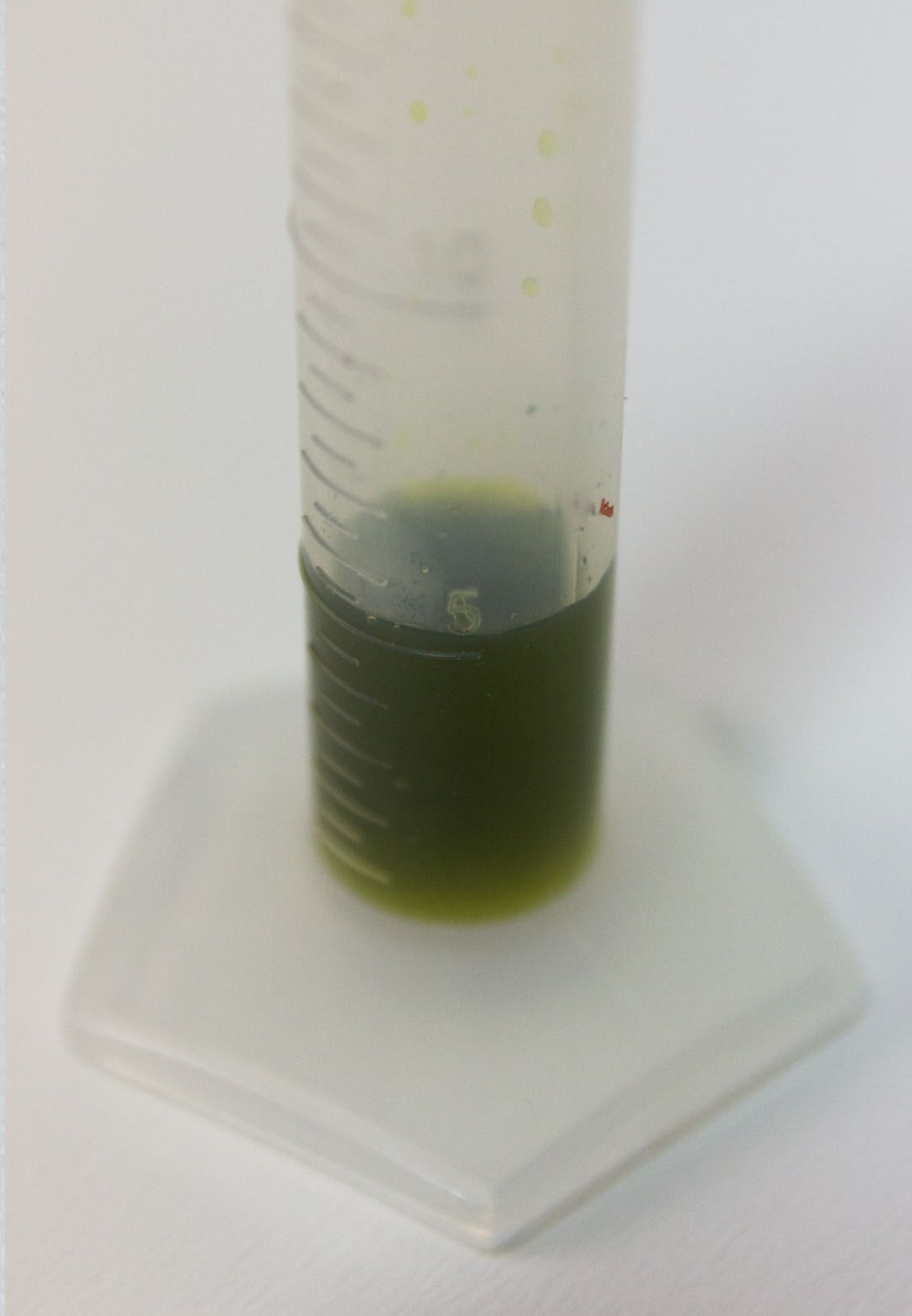




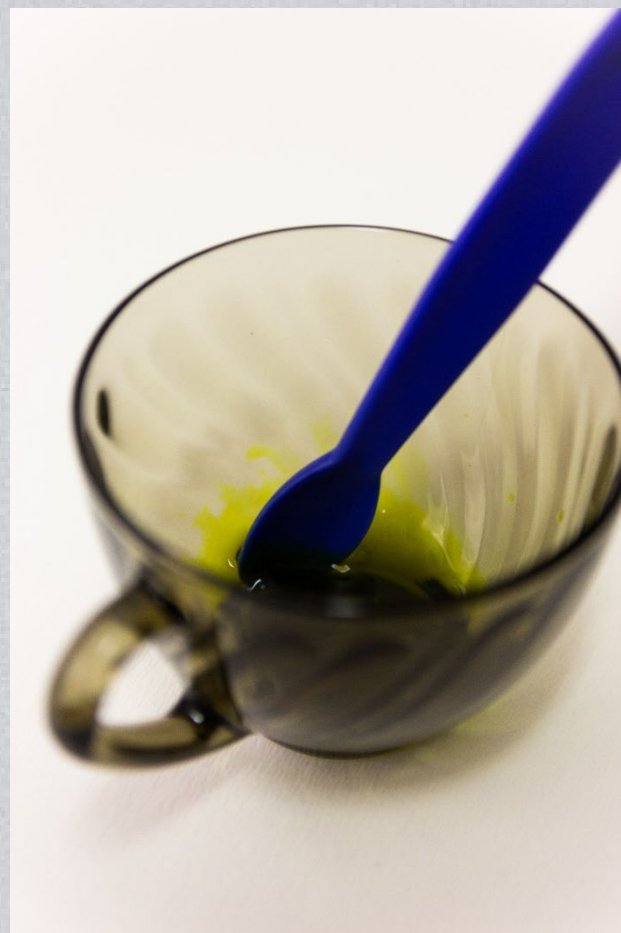
A nalejeme do nádoby



Potom si odměříme
Zcitlovač B



Přidáme do nádoby



A pořádně zamícháme





Při natírání směsi na papír můžeme pokrýt celý papír anebo si pohrát s různými tvary anebo jen jednoduchými tahy štětce



Když jsou papíry natřené
pořádně je vysušíme



Při používání teplovzdušné pistole,
používáme nejvíc 100° teplotu



Po úspěšném vysušení papírů je schováme do světlotesného obalu a přehneme.





Po vytisknutí
našich negativů
si na sebe
poukládáme
papír, negativ a
sklo



Nasvěcujeme přibližně 10 minut



Po uplynutí této doby můžeme
obrázek sebrat





A umyjeme ho pod
tečoucí vodou





A teď se můžem
tešit výsledku